

Parasitisme et gestion des pâtures



Pourquoi est-il nécessaire de vermifuger ?

Les fortes infestations par les vers sont à l'origine de beaucoup de problèmes gastro-intestinaux chez les chevaux, les poneys et les ânes.

Une combinaison adéquate entre gestion des pâtures, coproscopies et vermifugations ciblées permet de maintenir un niveau d'infestation bas et de minimiser le risque de maladie.

QUAND VERMIFUGER ?

Il est important que vous discutiez de chaque lieu de détention (box, pré, paddock,...) et des besoins de votre cheval avec votre vétérinaire, afin que ses conseils puissent être personnalisés.

Dans les écuries/élevages où il y a peu de mouvement d'animaux et où la gestion des pâturages est bonne, les coproscopies et les vermifuges ciblés sont recommandés. Cela garantit que les animaux dont le niveau d'infestation est le plus élevé sont traités, tandis que ceux qui ont un faible nombre d'œufs par gramme de crottin (opg) ne sont pas inutilement vermifugés. Notez qu'une vermifugation par an contre les petits Strongles et le Ténia reste essentielle.

Non seulement les coproscopies sont un moyen plus rentable d'assurer la santé de vos chevaux, mais elles réduisent les chances que les parasites développent une résistance aux médicaments. Cela aurait pour conséquence que les vermifuges seraient partiellement efficaces ou totalement inefficaces ; une situation très préoccupante qui se développe déjà (tout comme la résistance aux antibiotiques).

Les juments gestantes, en lactation et les poulains ne peuvent être traités qu'avec certains vermifuges. Discutez-en avec votre vétérinaire et suivez toujours les recommandations du fabricant.

Le parasitisme intestinal peut engendrer :

- Des coliques médicales et chirurgicales
- Un amaigrissement et des diarrhées sévères
- Des impactions (blocage du transit)
- Un retard de croissance des jeunes
- Des thromboses des vaisseaux intestinaux
- Des démangeaisons/pertes de crins au niveau du haut de la queue

LARVES DE PETITS STRONGLES ENKYSTÉES DANS LA PAROI INTESTINALE. CES LARVES SONT DIFFICILES À TUER CAR ELLES SONT RÉSISTANTES À DE NOMBREUX VERMIFUGES ET CONSTITUENT UNE CAUSE FRÉQUENTE DE MALADIE GRAVE.



POINTS CLÉS

- Discutez d'un programme de vermifugation personnalisé avec votre vétérinaire
- Assurez-vous de vermifuger une fois par an contre les petits Strongles et le Ténia
- Effectuez une coproscopie tous les 3 à 4 mois (à préciser avec votre vétérinaire)
- Maintenez vos paddocks propres en ramassant les crottins au moins deux fois par semaine.

Mettre en place un plan de prévention

Tout nouvel arrivant doit être traité avec un vermifuge qui tue les larves de petits Strongles, le Ténia et les vers ronds. L'animal doit ensuite être isolé pendant 2-3 jours avant d'être mis en pâture, afin de laisser à tous les vers et toutes les larves le temps de mourir.

Assurez-vous que la quantité de vermifuge administrée est bien dosée en fonction de son poids. Des rubans barymétriques existent pour estimer le poids du cheval.

Si vous avez un doute, demandez à votre vétérinaire de vous conseiller sur le poids de votre cheval.

Conservez un registre précisant chaque vermifuge donné, à quel cheval et à quelle date, ainsi que tous les résultats de coprologie.

Parlez à votre vétérinaire de la gestion de vos locaux et prairies. Idéalement, révisez le système chaque année, en particulier s'il y a des changements majeurs dans la gestion des pâtures.



SEGMENTS DE TÉNIA ADULTE SUR UN GANT

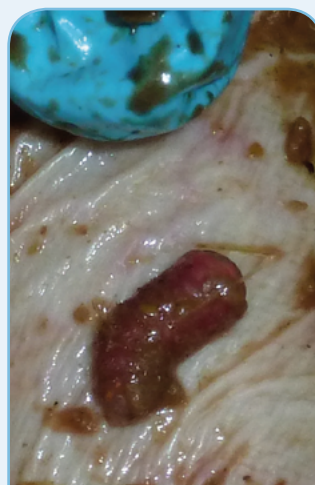
GESTION DES PÂTURES

- Le ramassage des crottins devrait être effectué au moins deux fois par semaine.

- L'épandage du fumier ne tue pas forcément les larves car les températures sont insuffisantes dans certaines régions de France.

- Même le fumier qui a été composté ne peut être épandu en toute sécurité sur les pâtures, car seul le centre du tas est assez chaud pour tuer les œufs de parasites.

- L'écartement des crottins, avec une herse en été, lorsque la température au sol est de 30° pendant plusieurs jours, permet de tuer un grand nombre de larves.



LARVE DE GASTÉROPHILE

Catégories de vermifuges

(Vérifier l'emballage du produit pour plus de détails)

Fenbendazole

Efficace contre les larves de petits Strongles enkystées s'il est utilisé pendant 5 jours consécutifs (mais des résistances sont rapportées). Traite également les grands et petits Strongles et les grands vers ronds.

Pyrantel

Efficace également contre les Strongles adultes et les vers ronds. Une double dose traite le Ténia.

Ivermectine

Traite la plupart des stades de Strongles et des grands vers ronds.

Moxidectine

Efficace contre les larves de Strongles enkystées et les vers ronds.

Ne pas utiliser chez les poulains de moins de 4 mois.

Praziquantel

Traite le Ténia uniquement

Pour plus d'information contactez :



PEGAS est un nouveau concept où des vétérinaires équins indépendants localisés en France, se regroupent et s'engagent ensemble pour apporter aux chevaux les meilleurs soins possibles afin de satisfaire leurs clients.

Aucune partie de ce document ne peut être reproduite sans l'accord préalable de l'éditeur