

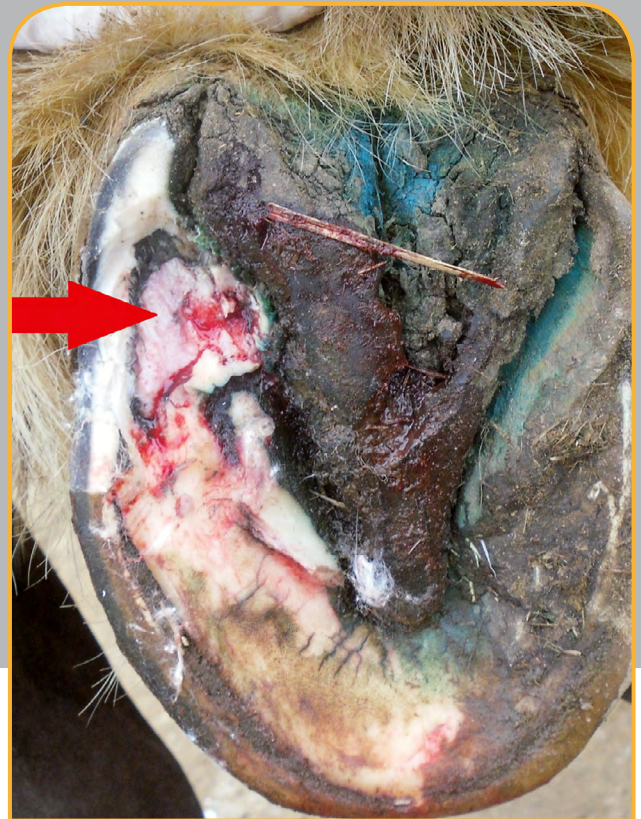
## Les cerises en talons

Les bleimes ou « cerises » sont des ecchymoses qui apparaissent entre les parties sensibles et insensibles de la sole, le plus fréquemment entre la paroi du sabot et les barres, proche de la fourchette.

Les bleimes ne causent pas forcément de boiterie, et quand elles sont présentes, la boiterie est généralement peu sévère. Les pieds antérieurs sont plus souvent affectés que les postérieurs.

Les bleimes sont dues à des points de pression focaux, comme par exemple lorsque les fers posés sont trop « serrés » sur les talons. Les mauvaises conformations de pied comme les pieds plats et les talons fuyants, ou les pieds avec une asymétrie interne-externe et augmentation de la charge sur un talon sont prédisposés à développer des bleimes ou cerises.

Le traitement repose sur le fait de soulager la pression sur la zone affectée et de prévenir les récives en modifiant la ferrure ou le parage.



BLEIME



DOULEUR À LA PRESSION DE LA PINCE À SONDER SUR LA ZONE AFFECTÉE

### Signes cliniques

- Boiterie antérieure discrète à modérée
- Pouls digité augmenté
- Chaleur au niveau du pied
- Douleur à la pince à sonder

### POINTS CLES

Les bleimes ou « cerises » sont des ecchymoses au niveau des talons qui sont dues à des points de pression à cet endroit.

Le motif de consultation principal est une boiterie du membre affecté, le plus souvent sur un membre antérieur

Une douleur suite à la pression sur zone atteinte et un nettoyage du pied révèlent souvent une bleime.

Les bleimes « sèches » apparaissent comme des zones rougeâtres, alors que les bleimes « humides », infectées révèlent du pus ou du sérum quand elles sont ouvertes.

Une mauvaise conformation de pied, une mauvaise ferrure ou un mauvais parage sont à l'origine du développement de bleimes.

## TRAITEMENT

- Tout d'abord, il faut supprimer la pression sur la zone atteinte. Durant l'examen du cheval, le vétérinaire ou le maréchal défertera et dégagera les parties de corne au dessus de la lésion.
- Une bleime « sèche » apparaît comme une zone rouge de la sole où du sang est resté dans les tubules cornés.
- Une bleime « humide » est une accumulation de liquide inflammatoire. Si la zone est infectée, du pus est présent et nécessitera d'être drainé. Souvent cette action soulage rapidement le cheval.
- Un pansement sera mis en place pour garder le pied propre. Cela peut être un pansement sec ou un pansement humide adsorbant s'il y a des liquides à évacuer.
- Votre vétérinaire vous prescrira certainement du repos au box afin de soulager le pied atteint et le protéger vis à vis d'autres blessures.
- Les anti douleurs et anti-inflammatoire peuvent être utiles dans de rares cas.
- Les produits topiques à visée de renforcement de la corne peuvent être utiles pour préparer la ferrure suivante.
- Au moment de referrer le cheval, il est essentiel de se poser la question : « Comment éviter la formation de nouvelles bleimes ? »
- Le pied doit être paré avec un bon équilibre en ne créant pas de nouveau point de pression dans ma région des talons.



BLEIME HUMIDE



MAUVAISE CONFORMATION DU  
PIED PRÉDISPOSANT LE CHEVAL A  
DÉVELOPPER DES BLEIMES



DÉGAGEMENT D'UNE BLEIME

## Prévention

- La prévention de nouvelles bleimes est essentielle.
- La conformation du cheval et sa manière de se déplacer doivent être examinées conjointement par le vétérinaire et le maréchal pour savoir comment poser le fer et le type de fer utilisé.
- Les rives du fer peuvent être diminuées, voir la zone des éponges supprimées ou élargies. Des plaques amortissantes peuvent aussi être posées entre le fer et le sabot.
- Des compléments alimentaires visant à améliorer la qualité de la corne peuvent être très utiles.
- Une attention particulière sera attachée au type de sol sur lequel le cheval est utilisé de façon à ne pas créer de contusions au niveau de la sole.

Pour plus d'information contactez :



**PEGAS** est un nouveau concept où des vétérinaires équins indépendants localisés en France, se regroupent et s'engagent ensemble pour apporter aux chevaux les meilleurs soins possibles afin de satisfaire leurs clients.

Aucune partie de ce document ne peut être reproduite sans l'accord préalable de l'éditeur