

Asthme équin



L'asthme équin (RAO : « Recurrent Airway Obstruction » en anglais) est une pathologie inflammatoire des voies respiratoires profondes causée par des facteurs environnementaux, cette maladie n'est ni infectieuse ni contagieuse.

Cette pathologie était auparavant appelée maladie pulmonaire obstructive chronique, ou encore « pousse » ou « emphysème ».

Cela se produit lorsque le cheval développe une allergie secondaire à l'inhalation de spores de champignons.

L'asthme équin se rencontre principalement chez les chevaux vivant au box et rarement chez les jeunes individus.

Le traitement le plus important est donc la gestion de l'environnement du cheval en réduisant l'exposition au foin et à la paille. On peut observer une nette amélioration des signes cliniques déjà après quelques jours. On a recours aux traitements médicamenteux, lorsque la gestion environnementale est insuffisante pour améliorer la fonction respiratoire.

SIGNES CLINIQUES

Les signes cliniques de l'asthme équin sont très variables. Les cas légers peuvent montrer une discrète perte de performance ou intolérance à l'effort, les cas plus sévères présentent une dyspnée au repos. Les autres signes cliniques éventuellement observés sont :

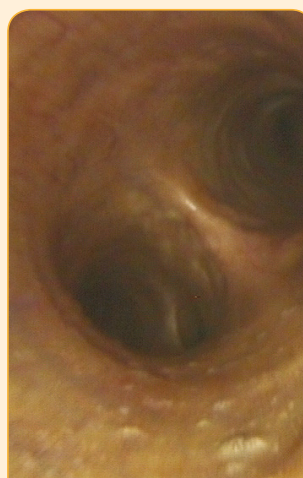
- Augmentation de la fréquence respiratoire (>12 par minute au repos)
- Dilatation des naseaux
- Toux persistante
- Jetage nasal, parfois bilatéral
- Ligne de pousse avec expiration abdominale en 2 temps

Les chevaux atteints ne présentent en général pas d'élévation de la température corporelle.

Pour confirmer la suspicion d'asthme équin, votre vétérinaire peut réaliser différents examens :

- La prise de sang ne présente pas en général d'anomalie au niveau des globules blancs
- Endoscopie : à l'aide d'une sédation légère, une petite caméra souple et flexible est introduite dans une narine puis engagée dans la trachée. Cela permet d'en évaluer l'aspect, et de juger de l'augmentation de la quantité et de la qualité des sécrétions éventuellement présentes (figure 1)
- Un prélèvement de ce mucus peut être réalisé et analysé afin de regarder au microscope les types de cellules présentes, et également pour une culture bactériologique (figure 2)
- Un prélèvement de liquide de lavage des bronches peut être aussi réalisé à l'aide d'un long tuyau sous sédation légère.

A RETENIR DE L'ASTHME ÉQUIN



**FIGURE 1 :
INTÉRIEUR DE LA TRACHÉE**

Photo de l'intérieur de la trachée avant l'entrée du poumon. Des gouttes de mucus plus claires sont visibles en bas de l'image.



**FIGURE 2 :
LIQUIDE DE PRÉLÈVEMENT
PULMONAIRE**

Photo d'un liquide de prélèvement pulmonaire. L'aspect opaque et très mousseux est dû à une augmentation de la quantité de cellules dans l'échantillon.

A RETENIR DE L'ASTHME ÉQUIN

- Le risque augmente avec l'âge du cheval.
- Absence de prédisposition de race ou de sexe.
- Causé par l'inhalation des spores de levures présentes dans le foin ou la paille..
- Gestion du cheval dans un environnement sans poussières.
- Les signes cliniques peuvent être réversibles si la gestion environnementale est adaptée.
- Parfois l'asthme équin peut se manifester au printemps ou en été à cause des pollens.



ENDOSCOPE - IL PEUT ÊTRE INTRODUIT PAR LE NASEAU DE VOTRE CHEVAL JUSQU'À LA TRACHÉE AFIN D'AIDER AU DIAGNOSTIC DE L'ASTHME ÉQUIN.

La présence de spores, voire poussières dans les voies respiratoires a deux effets :

1. Les voies respiratoires se contractent diminuant ainsi le flux d'air et la ventilation pulmonaire.
2. Les cellules qui tapissent les voies respiratoires produisent plus de mucus. Ces sécrétions diminuent les échanges gazeux dans les poumons.



UTILISATION D'UN INHALATEUR ÉQUIN

Les médicaments que l'on peut administrer pour améliorer la ventilation pulmonaire et réduire l'inflammation locale sont :

- Un muco-lytique pour fluidifier les sécrétions en excès
- Un bronchodilatateur pour réduire le spasme des voies respiratoires et également la production du mucus.
- Des anti-inflammatoires stéroïdiens pour calmer l'inflammation, administrés en aérosol ou par voie orale ou injectable.

TRAITEMENT

- Distribuer du foin enrubanné ou trempé dans l'eau.
- Si le cheval reste au box, privilégier des copeaux de bois dépoussiérés ou des copeaux de papier.
- Laisser au pré le plus possible, idéalement 24 H/24
- Si votre cheval fait une crise sévère, un traitement doit être mis en place en urgence.



PEGAS est un nouveau concept où des vétérinaires équins indépendants localisés en France, se regroupent et s'engagent ensemble pour apporter aux chevaux les meilleurs soins possibles afin de satisfaire leurs clients.

Aucune partie de ce document ne peut être reproduite sans l'accord préalable de l'éditeur

Pour plus d'information contactez :